



# STRATEGIES DEVELOPPEMENT DURABLE : RSE ET AGENDA 21

1  
DD® 2008v0  
Strategie

## REPORTING SOCIAL INDICATEURS JUGES PERTINENTS PAR L'ORSE

### Egalité hommes / femmes

- par rapport à l'accès à l'emploi :
  - ✓ répartition de l'effectif par sexe, âge et ancienneté
  - ✓ pourcentage de femmes embauchées
- par rapport à la rémunération :
  - ✓ rémunération moyenne annuelle brute des femmes et des hommes
  - ✓ écart entre la rémunération des femmes et des hommes
- par rapport à l'évolution de carrière :
  - ✓ pourcentage de femmes et d'hommes ayant bénéficié d'une formation
  - ✓ taux de promotion des femmes et des hommes
  - ✓ nombre de femmes parmi les seniors managers
  - ✓ composition des instances dirigeantes par sexe

### Handicap

- ✓ pourcentage de travailleurs handicapés
- ✓ pourcentage de salariés handicapés embauchés dans l'année

### Origine

- ✓ Aucun indicateur satisfaisant ne peut être proposé

2  
DD® 2008v0  
Strategie

Source : Reporting social International – Pratique des entreprises françaises  
Orse, octobre 2004

## CATEGORIES DES ENJEUX DE DEVELOPPEMENT DURABLE POUR L'ORGANISME

### Gouvernance et pratiques managériales

1. engagement de la direction
2. stratégie, politique et objectifs
3. système de management
4. organisation et responsabilités
5. participation, implication et motivation du personnel
6. communication interne
7. communication externe
8. veille réglementaire
9. prise en compte d'autres facteurs
10. identification des parties intéressées et lien entre les attentes des parties intéressées et la politique de l'entreprise

### DD et approches transversales

11. produits / eco-socio-conception
12. politique d'achat
13. gestion et prévention des risques
14. logistique, transport et stockage
15. transport des salariés, accessibilité du site

### DD et performance économique

16. relations commerciales et risque économique

17. production et politique de tarification
18. coûts - investissements
19. rentabilité et partage valeur ajoutée
20. contrôles et pérennité

### DD et responsabilité sociale

21. relation de l'homme au travail
22. compétences, emploi, formation
23. hygiène - sécurité - santé
24. relations sociales dans l'entreprise
25. équité

26. intégration territoriale de l'entreprise et gestion des externalités

### DD et responsabilité environnementale

27. l'eau : gestion des consommations
28. l'eau : pollution
29. l'énergie : consommation
30. l'air : pollution et gaz à effet de serre (GES)
31. les déchets
32. les sols : gestion et pollution
33. la biodiversité
34. bruit et odeurs : pollutions internes et externes

DD° 2008v0  
Stratégie

Outil de mise en œuvre du SD 21000 CAP AFNOR,  
École des Mines de Saint-Etienne (V2)

Source: Responsabilité sociale et développement durable  
C. Brodrig, 9 mai 2006

## AGENDA 21

- Agenda 21 local : projet territorial de développement durable

Plan d'action concrètes, issu :

- ✓ d'un diagnostic global et partagé du territoire au regard du développement durable,
- ✓ de la définition d'une stratégie politique adaptée aux enjeux de la collectivité,
- ✓ orienté vers le long terme, élaboration et mise en œuvre d'un programme à court et moyen terme

- L'élément moteur est la mobilisation de tous les acteurs locaux et la concertation active de la population, à chaque étape

DD° 2008v0  
Stratégie

## AGENDA 21 LOCAL FINALITES (FRANCE)

### 5 finalités

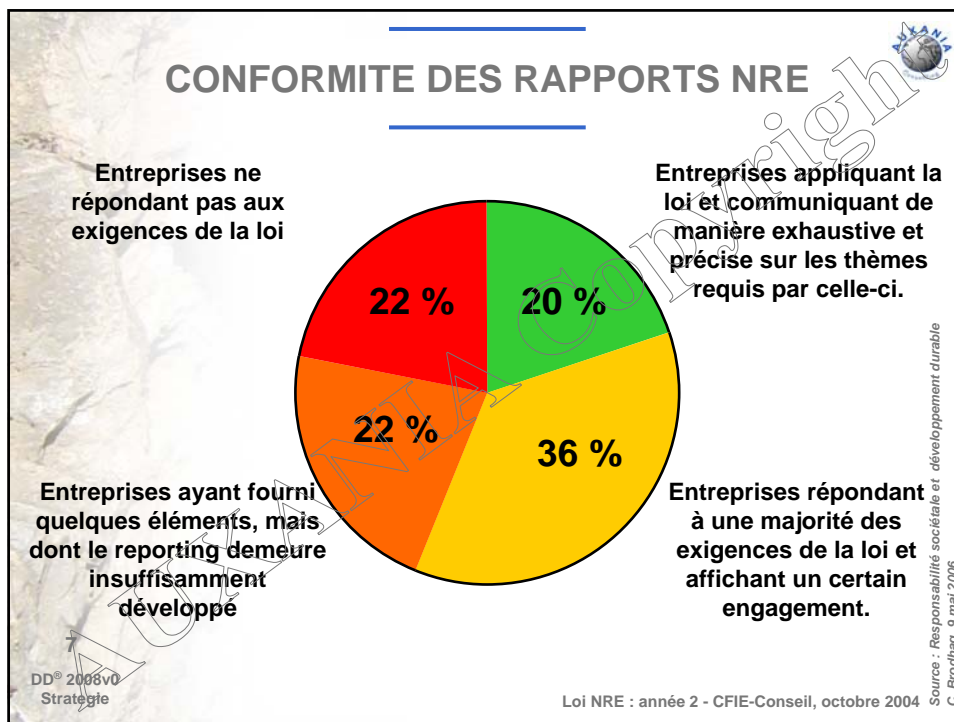
- transversales aux enjeux sociaux, environnementaux et économiques
  - interdépendantes
  - devant être poursuivies de front
- ✓ **lutte contre le changement climatique et protection de l'atmosphère**
  - ✓ **conservation de la biodiversité, protection des milieux et des ressources**
  - ✓ **cohésion sociale et solidarité entre territoires et entre générations**
  - ✓ **épanouissement de tous les êtres humains**
  - ✓ **dynamique de développement suivant des modes de production et de consommation responsables**

DD° 2008v0  
Stratégie

## AGENDA 21 ELEMENTS DETERMINANTS

- ✓ **la participation des acteurs**
  - rendre compte de la complexité du système local
  - permettre à tous les habitants et acteurs du territoire de s'approprier et faire vivre le projet
- ✓ **l'organisation du pilotage**
  - cohérence dans le temps et dans l'espace
  - entre les politiques menées sur le territoire et sur les territoires voisins
  - représentation des différents intérêts et arbitrage entre eux
- ✓ **la transversalité**
  - mettre en œuvre un projet de territoire conciliant le développement économique avec l'amélioration du bien-être des habitants et la protection des ressources environnementales
- ✓ **l'évaluation**
  - vérifier l'adéquation et la pertinence des politiques menées : enjeux locaux, principes de développement durable, attentes de la population
  - vérifier l'efficacité des moyens affectés
- ✓ **une stratégie d'amélioration continue**
  - apporter une amélioration de la situation initiale par rapport aux finalités du développement durable
  - améliorer les méthodes de travail

DD° 2008v0  
Stratégie



## RSE (AFNOR, SD 21000)

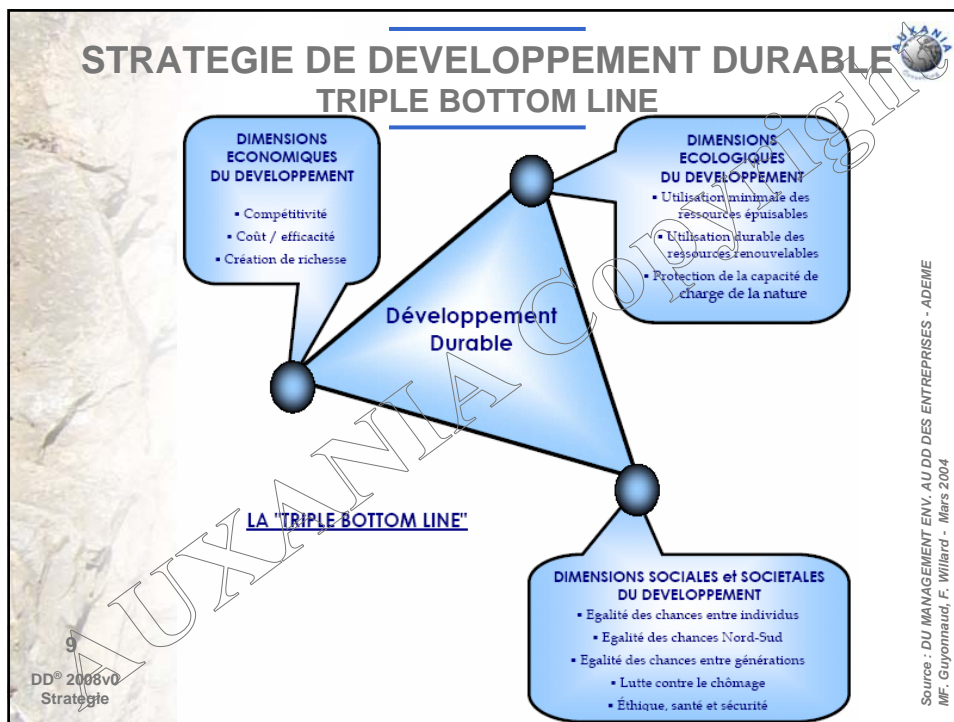
### RESPONSABILITE SOCIALE / SOCIETALE DE L'ENTREPRISE (RSE) CORPORATE SOCIAL RESPONSABILITY (CSR)

La responsabilité sociale / sociétale des entreprises est décrite comme l'intégration volontaire des préoccupations sociales et écologiques des entreprises à leurs activités commerciales et leurs relations avec les parties intéressées.

Il s'agit non seulement de satisfaire pleinement aux obligations juridiques applicables, mais aussi aller au-delà et investir davantage dans le capital humain, l'environnement et les relations avec les parties intéressées.

8  
DD<sup>o</sup> 2008v0  
Stratégie

Livre vert de la commission des communautés européennes du 18 juillet 2001 :  
Promouvoir un cadre européen pour la responsabilité sociale des entreprises



## ISR INVESTISSEMENT SOCIALEMENT RESPONSABLE

- **ISR ou investissement « éthique »**
- Les fonds sont dirigés vers des entreprises qui répondent à des critères extra-financiers de développement durable, sociaux et environnementaux
- L'ISR : connaît un développement considérable (maîtrise des risques et performance globale à moyen et long terme)
- Etats-Unis : ISR évalué à 2.350 milliards de dollars, soit une augmentation supérieure à 8 % par an. Plus de 12% du capital total des fonds d'investissement américains correspondent à des valeurs éthiques ou durables
- Marché européen de l'ISR : 351 milliards d'euros, soit moins de 1% des capitaux européens
- France : 4 milliard d'euros, soit 1 % des placements (montant multiplié par 10 en 5 ans), 108 fonds ISR sur le marché français

DD° 2008v0  
Stratégie

Données 2003