

## Le disque virtuel sous Win98 OS/1

Télécharger et Installer Netdrive à l'adresse :  
<http://www.loyola.edu/5555/netdrive/applications/netdrive.exe>

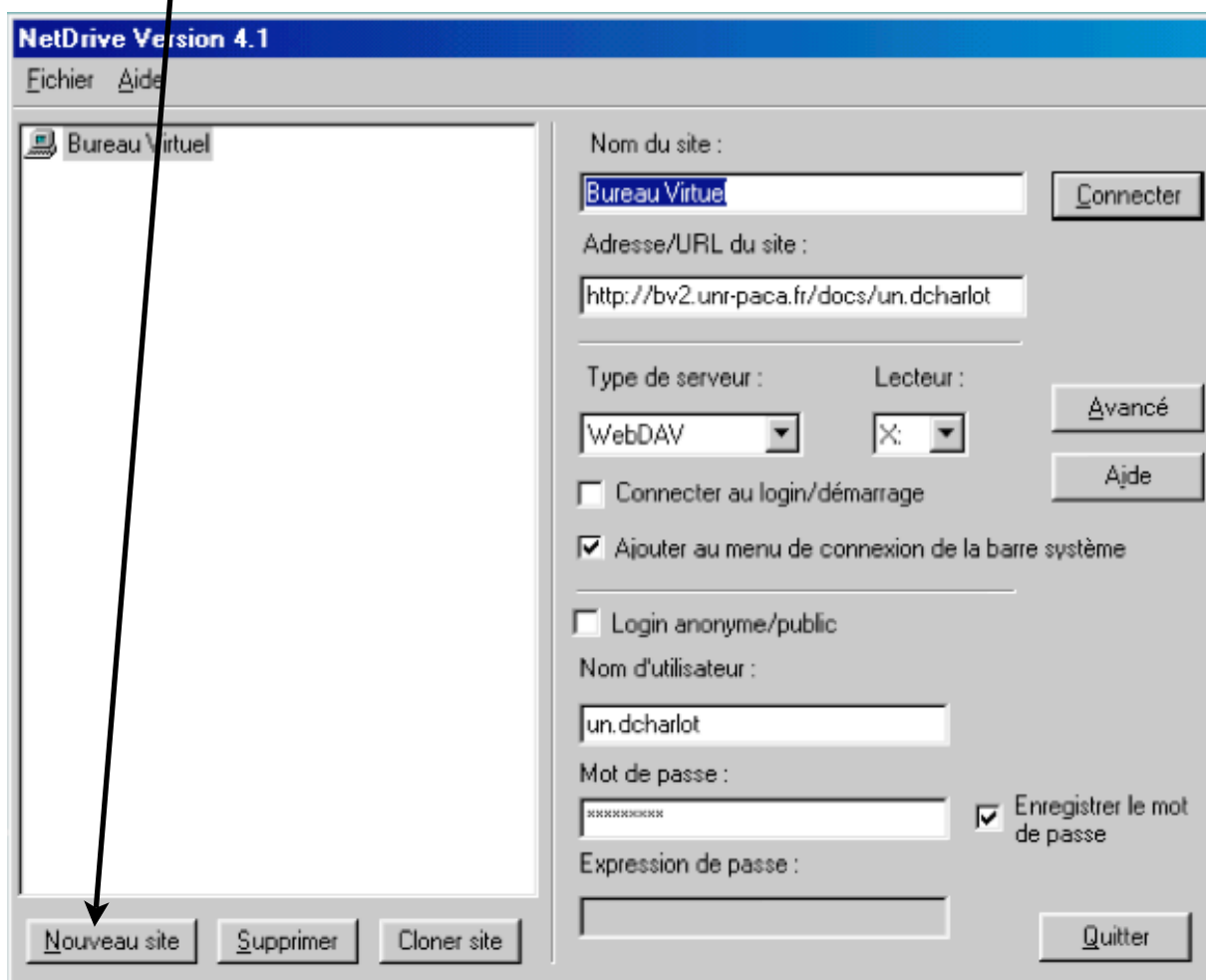
Ensuite vous pouvez vous aider de ce didacticiel :  
<http://www.loyola.edu/5555/netdrive/installingnetdrive/>

1) Tout d'abord il faut ouvrir Netdrive en cliquant 2 fois dessus sur l'icône en bas a droite

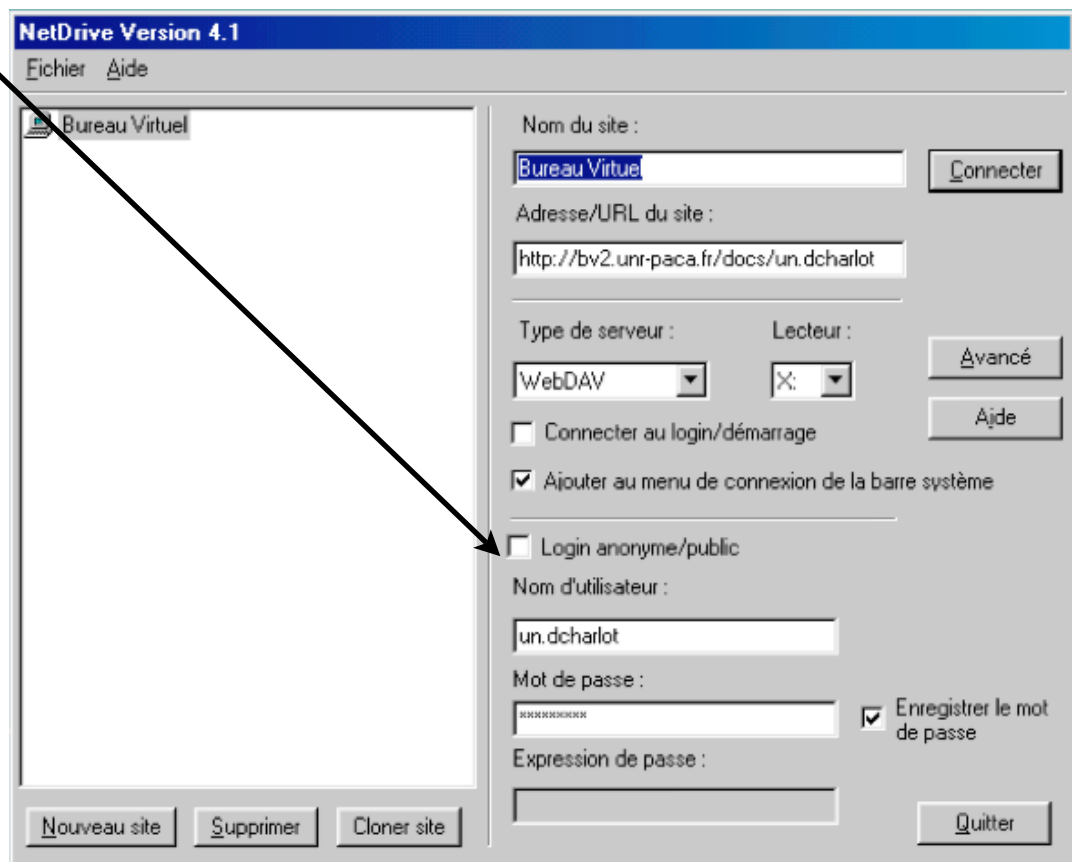


2) Cliquez sur Nouveau Site, une fenêtre s'ouvre

Remplissez alors le champs Nom par Bureau Virtuel par exemple et ensuite saisissez l'adresse : <http://bv2.unr-paca.fr/docs/un.login> (remplacer login par votre identifiant).



3) Décocher la case Login anonyme/public et rentré votre nom d'utilisateur un."login" et votre mot de passe.



4) Faites "Connecter" et voilà.

Dans l'explorateur vous aurez un disque "Bureau Virtuel" qui contient tous vos dossiers et répertoires. Vous pouvez alors transférer tous vos fichiers directement comme vous le feriez avec une clé usb.

