

Situation du père

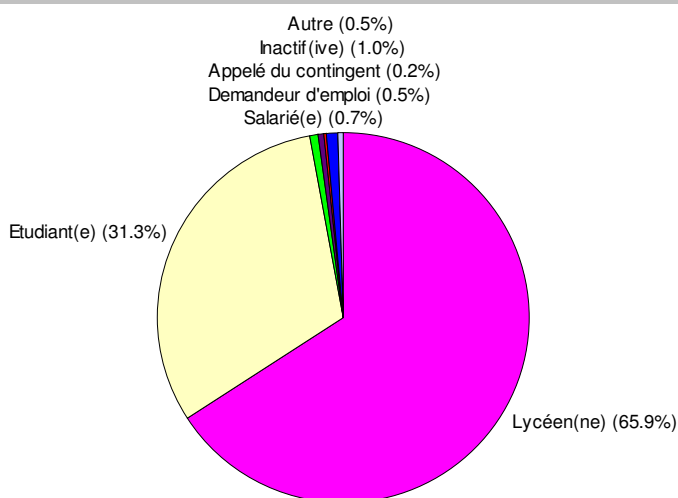
Cadre, ingénieur, prof. libérale, professeur	28.0%
Employé	15.4%
Ouvrier	14.6%
Technicien, agent de maîtrise, VRP, PI	13.6%
Artisan, commerçant, chef d'entreprise	10.6%
Autre (retraité, inactif...)	10.3%
Agriculteur	7.6%
Total	100.0%

La catégorie la plus représentée chez les mères de diplômés est la catégorie «employée» (42,8%).

Situation de la mère

Employé	42.8%
Autre (retraité, inactif...)	24.6%
Cadre, ingénieur, prof. libérale, professeur	12.7%
Technicien, agent de maîtrise, VRP, PI	6.2%
Ouvrier	5.0%
Artisan, commerçant, chef d'entreprise	5.0%
Agriculteur	3.7%
Total	100.0%

Situation initiale



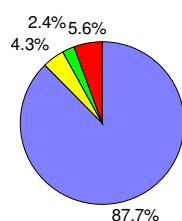
65,9% des diplômés avaient le statut de lycéen au moment de leur candidature à l'IUT.

31,3% avaient déjà vécu une première expérience dans l'enseignement supérieur.

Les autres catégories sont faiblement représentées : 0,7% pour les salariés, 0,5% pour les demandeurs d'emploi...

Nature du DUT

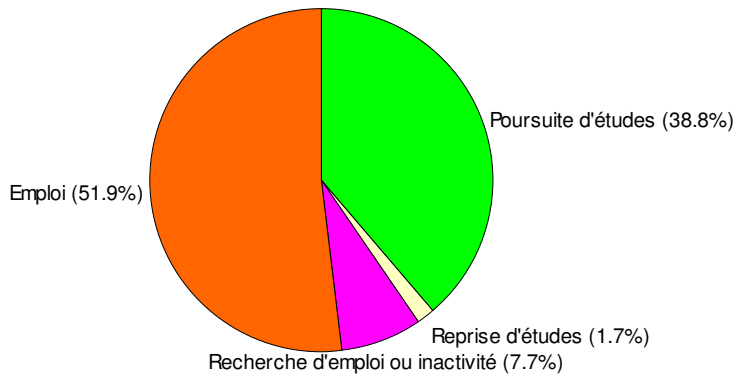
En formation initiale	363	87.7%
En formation par alternance (contrat de qualification ou contrat d'apprentissage)	18	4.3%
En formation continue	10	2.4%
En année spéciale	23	5.6%
Total	414	100.0%



87,7% des diplômés ont été formés au DUT en formation initiale classique. 2,4% des diplômés étaient inscrits au titre de la formation continue.

5,6% des diplômés de DUT 2001, déjà titulaires d'un diplôme de niveau III ont préparé leur DUT en année spéciale.

Situation actuelle



51,9% des diplômés sont en emploi en novembre 2003.

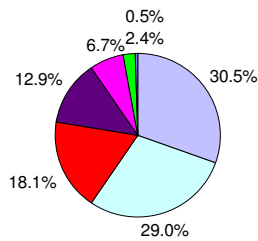
38,8% des diplômés sont en études classiques et n'ont jamais été en situation d'emploi depuis l'obtention du DUT ; 1,7% sont en reprise d'études classiques.

Enfin 7,7% des diplômés recherchent un emploi.

Activité principale de l'entreprise....

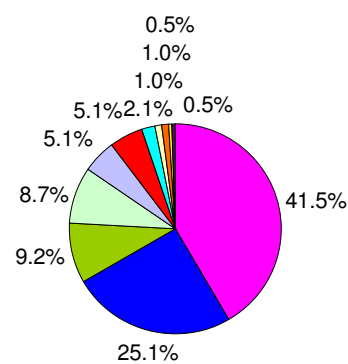
insertion

Services non marchands (administration, collectivité locale, organisme public)	64	30.5%
Autres services marchands	61	29.0%
Banque, assurance	38	18.1%
Commerce, transport, télécom, postes	27	12.9%
Industrie	14	6.7%
Agriculture	5	2.4%
BTP	1	0.5%
Total	210	100.0%

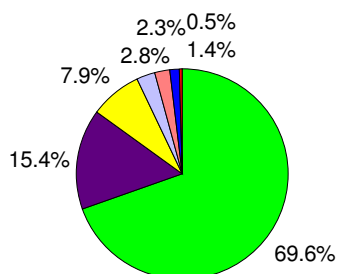


Fonction principale du diplômé...

insertion		
Informatique, télécommunications	81	41.5%
Recherche, études, conseil	49	25.1%
Autre	18	9.2%
Gestion, comptabilité, fonction administrative	17	8.7%
Commerce, vente, technico-commercial	10	5.1%
Secrétariat, saisie, standard, accueil	10	5.1%
Enseignement, santé, informations	4	2.1%
Installation, maintenance, réglage, réparation	2	1.0%
Production, fabrication, chantier	2	1.0%
Direction générale, encadrement de direction	1	0.5%
Manutention, magasinage, transports, logistique	1	0.5%
Nettoyage, gardiennage, travaux ménagers	0	0.0%
Total	195	100.0%



Type d'emploi		
insertion		
Salarié(e) en CDI	149	69.6%
Salarié(e) en CDD	33	15.4%
Fonctionnaire	17	7.9%
Autre	6	2.8%
En intérim	5	2.3%
Travailleur indépendant	3	1.4%
Contrat d'apprentissage ou de qualification	1	0.5%
Total	214	100.0%



69,6% sont salariés en CDI, 15,4% sont en CDD.
7,9% sont fonctionnaires

2,3% sont en intérim.

77,5% ont un emploi stable.

50% des diplômés de DUT STID 2001 qui travaillent à plein temps en Région parisienne au moment de l'enquête, quel que soit le parcours post-DUT qu'ils ont privilégié, touchent un salaire net mensuel supérieur à 1050 euros par mois.

Ce salaire passe à 1100 euros lorsque l'on prend en

compte, le treizième mois ou les primes. Ces montants sont respectivement aussi de 1250 euros et 1300 euros pour les autres régions françaises.

Plus d'un diplômé sur trois ayant obtenu son DUT au cours de l'année 2001 cherche à s'insérer dès l'obtention de ce diplôme (39,2 %).

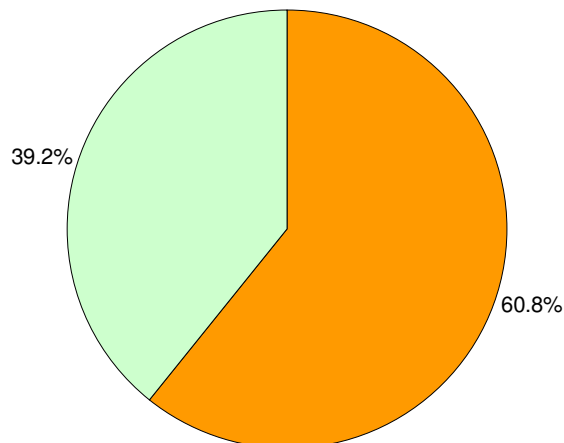
Par contre, 60,8% poursuivent des études en 2001.

74% des diplômés STID poursuivant des études continuent de 2001 à 2003 et 26% en 2001 seulement.

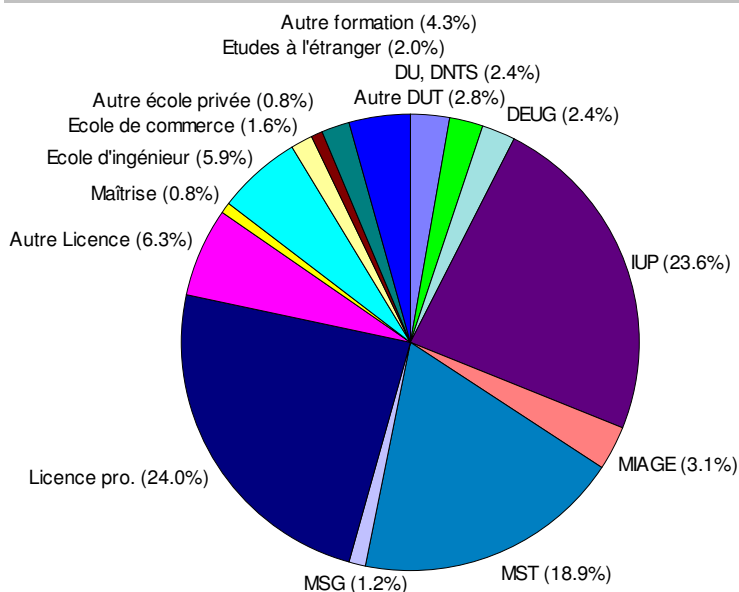
6,5% des diplômés en études en 2002 reprennent des études 2002 et 4,1% des diplômés en études à la date de l'enquête sont en reprise d'études.

Poursuite d'études après le DUT

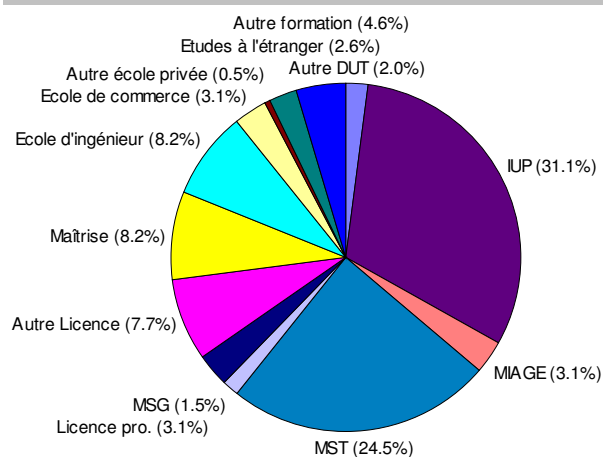
Poursuite d'études en 2001	254	60.8%
Aucune poursuite d'études en 2001	164	39.2%
Total	418	100.0%



Poursuites en 2001



poursuites 2002



poursuites actuelles

